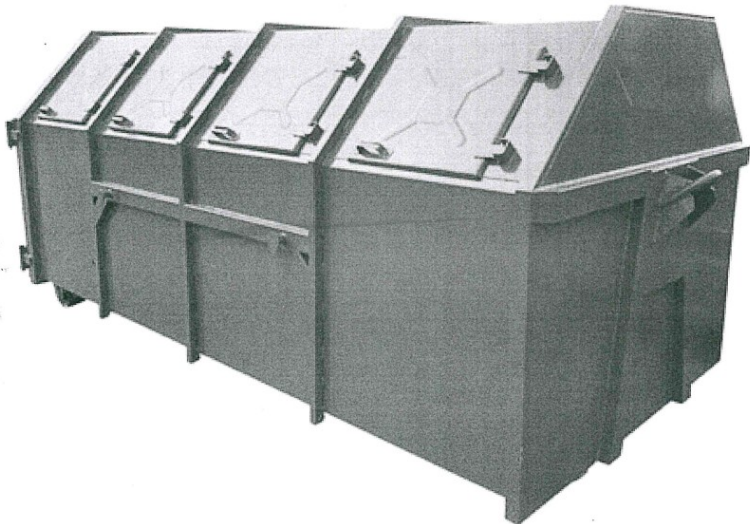




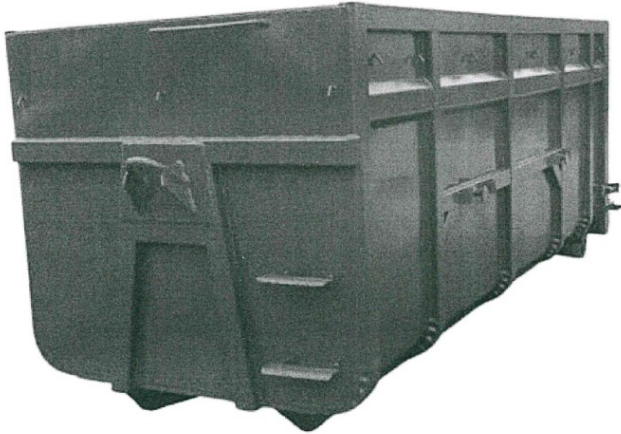
Kontener KP-33
ZAMKNIĘTY
2 szt.




Kontener KP-10
ZAMKNIĘTY
1 szt.



Kontener KP-10
ZINTEGROWANY
2 szt.



Kontener KP-10
OTWARTY
9 szt.

PRZEDSIĘBIORSTWO INŻYNIERYJNO-USŁUGOWE INŻYNIERIA PRO-EKO SP. Z O.O. UL. STRAŻACKA 37, 43-382 BIELSKO-BIAŁA, tel. 531 484 404	
NAZWA OBIEKTU BUDOWLANEGO: BUDOWA PUNKTU SELEKTYWNEGO ZBIERANIA ODPADÓW KOMUNALNYCH W MIEJSCOWOŚCI KOŹLICE, GMINA GAWORZYCE	INŻYNIERIA  PRO-EKO
ADRES: 59-180 Koźlice; jednostka ewidencyjna: Gaworzyce; obręb 0006 Koźlice; działka ewid. nr 529	
INWESTOR: Związek Gmin Zagłębia Miedziowego ul. Mała 1; 59-100 Polkowice	data 30.09.2021
TEMAT RYSUNKU: KONTENERY typu KP-33; KP-10;	skala -
projektował: mgr inż. arch. Ludmiła Więckowska-Bryś nr upr.: MPOIA/063/2012 w branży architektonicznej do projektowania bez ograniczeń	stadium PW
	rys.nr A-05
	branża: architektura
WSZELKIE PRAWA ZASTRZEŻONE	